



EcoGreenEnergy

EGE-615-635W-156N(M10)

TOPCon

615-635W

M10 / Cellule de 182 mm - 156 Demi-cellules

### PRINCIPALES CARACTÉRISTIQUES



Génération d'électricité exceptionnelle



Protection Anti-PID LID Réduite



Coefficient de température inférieur



Effet d'ombrage sur les points chauds réduit

22.73%

Efficacité Maximale

0~+5W

Tolérance de  
Puissance

635W

Puissance  
maximale de sortie

GRADE A

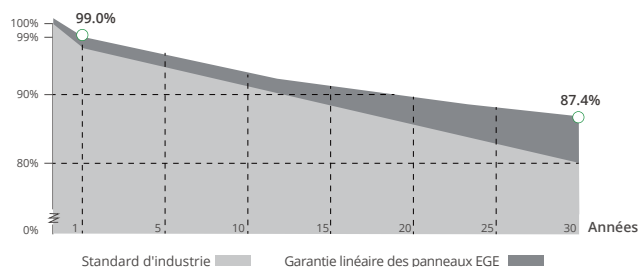
Cellules Garanties



### GARANTIE DE PERFORMANCE LINÉAIRE

15 ans de garantie produit

30 ans de garantie lineaire de puissance



### COMPREHENSIVE CERTIFICATES

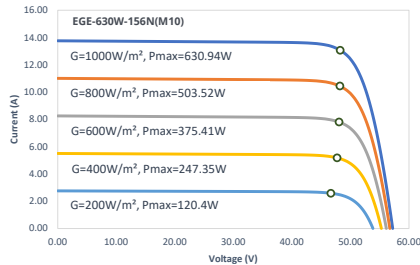
IEC 61215 / 61730 / 62716 / 61701 / 60068-2-68

ISO 9001 / 14001 / 45001

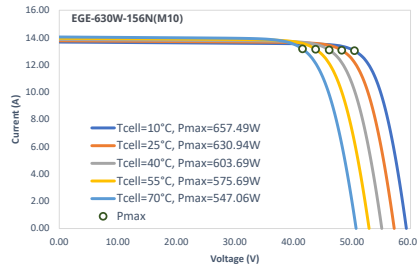


## Caractéristiques

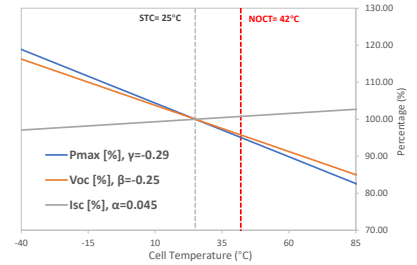
Courbe d'irradiance I-V



Courbe de température I-V



Effet de la température sur Isc, Voc, Pmax



## Caractéristiques électriques (STC: E=1000W/m - Tcell=25°C - AM1.5 NOCT: E=800W/m - T=20°C - v=1m/s)

Types de modules	EGE-615W-156N(M10)		EGE-620W-156N(M10)		EGE-625W-156N(M10)		EGE-630W-156N(M10)		EGE-635W-156N(M10)	
	STC	NOCT	STC	NOCT	STC	NOCT	STC	NOCT	STC	NOCT
Puissance maximale (Pmax)	615 W	463 W	620 W	467 W	625 W	471 W	630 W	475 W	635 W	479 W
Tension à puissance maximale (Vmp)	47.58 V	43.85 V	47.89 V	44.00 V	48.13 V	44.14 V	48.28 V	44.29 V	48.52 V	44.43 V
Intensité à puissance maximale (Imp)	12.94 A	10.57 A	12.96 A	10.62 A	13.00 A	10.67 A	13.07 A	10.72 A	13.11 A	10.77 A
Tension circuit ouvert (Voc)	54.44 V	42.75 V	54.68 V	42.86 V	54.99 V	42.98 V	55.30 V	43.09 V	55.54 V	43.21 V
Intensité de court-circuit (Isc)	13.71 A	11.14 A	13.73 A	11.19 A	13.75 A	11.24 A	13.76 A	11.28 A	13.79 A	11.33 A
Tolérance de puissance	0~+5 W									
Efficacité Maximale	22.01 %		22.19 %		22.37 %		22.55 %		22.73 %	

## Caractéristiques mécaniques

Type de cellule	Monocristallin (182x91 mm)
Nombre de cellules	156 (6x26)
Dimensions	2465x1134x35mm
Poids	31.4 kg
Verre	3.2mm (avant), verre trempé, revêtement anti-reflet
Cadre	Alliage d'aluminium anodisé
Boîte de jonction	Indice IP68, 3 diodes de dérivation
Câbles de sortie	4.0 mm², 300 mm (+) / 300 mm (-); La longueur peut être personnalisée
Connecteur	Compatible MC4, MC4-EVO2

## Conditions de fonctionnement

Température de fonctionnement (°C)	-40°C~+85°C
Tension maximal du système IEC	1500 VCC
Calibrage maximal des fusibles séries	30 A
Charge avant maximale (ex : neige)	5400 Pa
Charge arrière maximale (ex : vent)	2400 Pa

## Emballage (Dimensions de palette: 2500\*1125\*1259mm)

Type	Quantité	Poids
Par palette	31 pièces	1007.4 kg
Conteneurs 40HQ	558 pièces	18.13 t

## Dessin Technique

